



JUSTICIA FEDERAL DE LA PLATA 2025



Resumen anual 2025

Trámite de expedientes

Primera instancia

Expedientes en trámite al inicio
413.904

Expedientes ingresados
59.455

Expedientes salidos
17.634

Arqueo
-2.245

Expedientes en trámite al cierre
453.480

Segunda instancia

Recursos en trámite al inicio
3.721

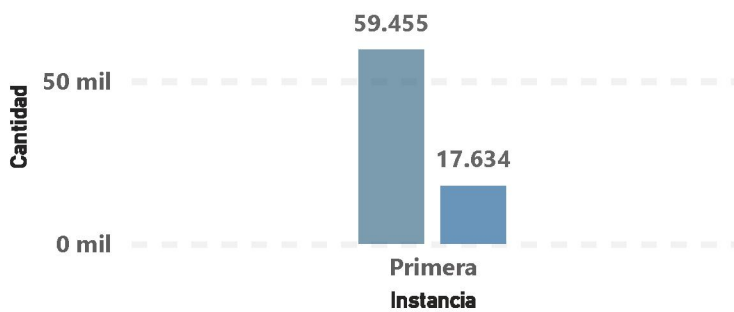
Recursos ingresados
8.107

Recursos salidos
7.977

Recursos en trámite al cierre
3.851

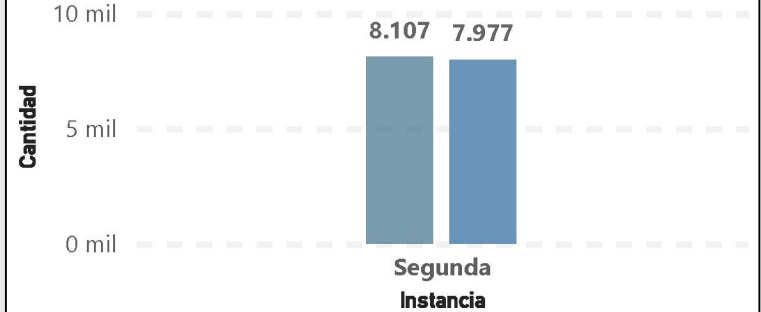
Expedientes ingresados y salidos

● Ingresados ● Salidos



Recursos ingresados y salidos

● Ingresados ● Salidos



Sentencias

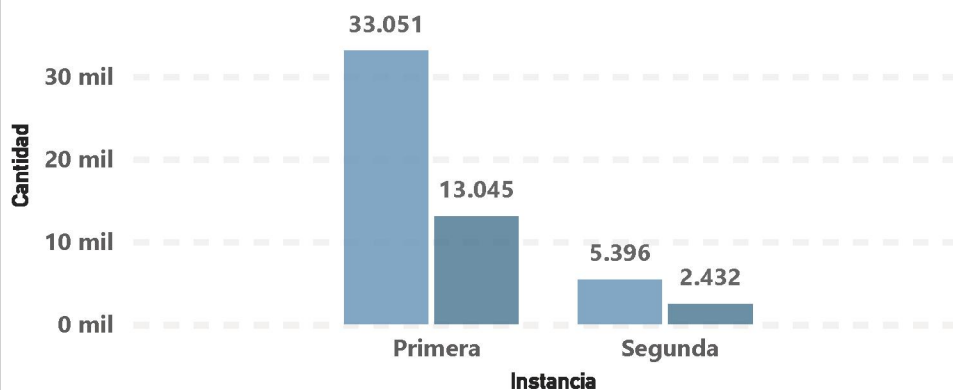
Total de sentencias dictadas en la jurisdicción
53.924

Definitivas
15.477

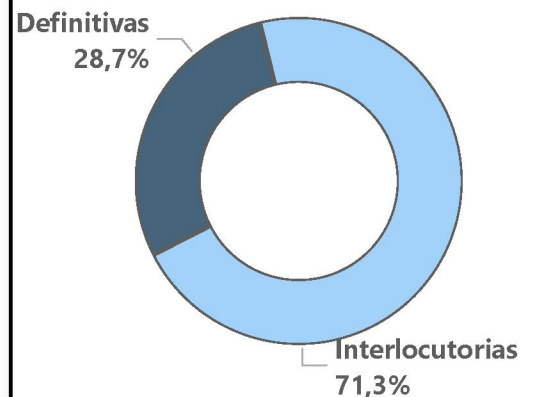
Interlocutorias
38.447

Sentencias dictadas por instancia

● Sentencias Interlocutorias ● Sentencias Definitivas



Tipo de sentencias como % del total



Comparativa entre salidos y sentencias definitivas

Instancia	Salidos	Sentencias Definitivas
Primera	17.634	13.045
Segunda	7.977	2.432
Total	25.611	15.477

Instancia	Sentencias Totales
Primera	46.096
Segunda	7.828
Total	53.924

Tasa general de Sentencias sobre la demanda

$Sentencias / (expedientes + recursos\ ingresados)$

79,81%

Año 2025

Jurisdicción Federal de La Plata

Cámara Federal de Apelaciones

Trámite de Expedientes

Secretaría	En trámite al inicio	Ingresos	Reingresos	Subtotal A	Resueltos por Sentencia que			Otros Salidos por			Subtotal B	En trámite al cierre (A - B)	Permanencia del trámite	
					Confirma	Revoca	Modifica	Recurso Desistido	Recurso Desierto	Otras Formas			extensa	breve
Penal Sala I	257	350	-	607	234	38	-	4	-	102	378	229	112	117
Penal Sala II	344	315	-	659	135	31	1	3	-	70	240	419	296	123
Penal Sala III	151	335	4	490	198	40	-	-	-	67	305	185	67	118
Subtotal Penal	752	1.000	4	607	567	109	1	7	-	239	923	833	475	358

				Subtotal	Resueltos		Otros Salidos			
					Con Sentencia	Resolución	Recurso Desistido	Otras Formas		
Civil Sala I	1.053	2.364	-	3.417	582	1.449	3	55	2.089	1.328
Civil Sala II	801	2.305	26	3.132	1.015	1.416	9	50	2.490	642
Civil Sala III	1.115	2.408	-	3.523	835	1.518	-	122	2.475	1.048
Subtotal No Penal	2.969	7.077	26	10.072	2.432	4.383	12	227	7.054	3.018

Total Cámara	3.721	8.077	30	10.679	7.492		485		7.977	3.851
---------------------	--------------	--------------	-----------	---------------	--------------	--	------------	--	--------------	--------------

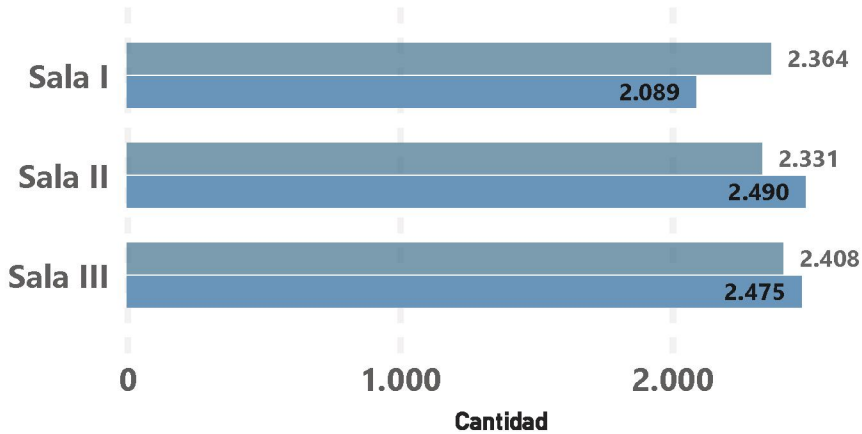
Datos actualizados al 02 de junio de 2026.



SEGUNDA INSTANCIA

Recursos ingresados y salidos: segunda instancia (NO PENAL)

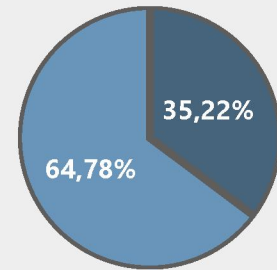
● Ingresados ● Salidos



Sentencias totales (NO PENAL)

6.905

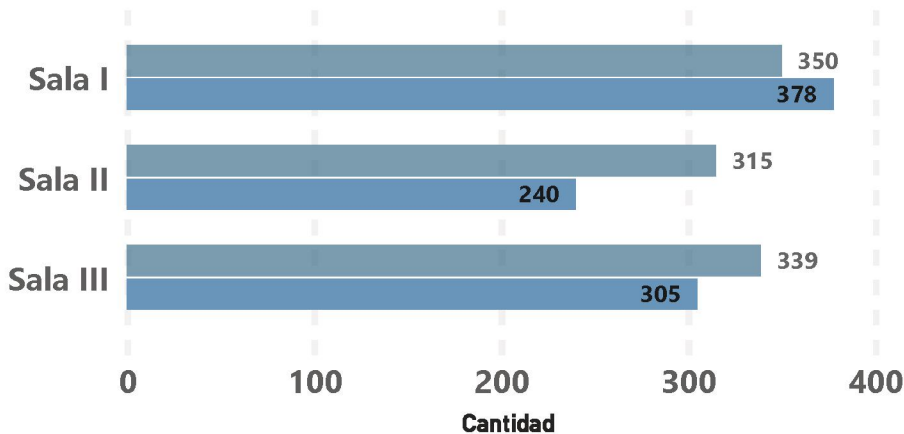
Definitivas	Interlocutorias
2.432	4.473



● Definitivas ● Interlocutorias

Recursos ingresados y salidos: segunda instancia (PENAL)

● Ingresados ● Salidos



Sentencias totales (PENAL)

923

Definitivas	Interlocutorias
0	923

Salidos por sentencia que:

● Confirma ● Revoca

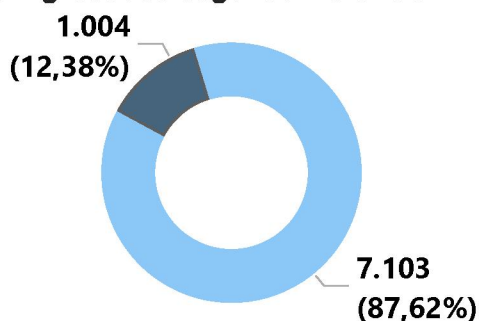


Recursos ingresados segunda instancia

Materia

● No Penal

● Penal

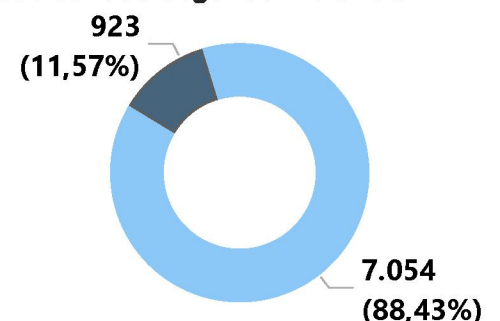


Recursos salidos segunda instancia

Materia

● No Penal

● Penal



Año 2025

Jurisdicción Federal de La Plata

Juzgados de Primera Instancia

Trámite de expedientes - Resumen del período

Tribunal	Secretaría	En trámite al inicio	Entrados	Salidos	arqueos	En trámite al cierre
La Plata N° 1	Penal N°1	83	52	57		78
	Civil	8	17	18		7
	Penal N°2	53	40	49		44
	Penal N°3	79	48	52		75
	Especial N°13	124	10	2		132
	Subtotal Juzgado	347	167	178		336
La Plata N° 2	Civil N°4	2.303	188	37		2.454
	Civil N°5	970	325	357		938
	Civil N°6 (1)	3.142	326	135	-2.247	1.086
	Ejecuciones Fiscales	21.675	4.558	368		25.865
	Seguridad Social	4.370	593	268		4.695
	Subtotal Juzgado	32.460	5.990	1.165	-2.247	35.038
La Plata N° 3	Penal N°7	99	N/D	N/D		N/D
	Penal N°8	195	N/D	N/D		N/D
	Penal N°9	103	N/D	N/D		N/D
	Derechos Humanos	224	N/D	N/D		N/D
	Subtotal Juzgado	621	N/D	N/D		N/D
Lomas de Zamora N° 1	Penal N°1	199	430	452		177
	Penal N°2	176	571	650		97
	Penal N°3	219	574	604		189
	Asuntos Penitenciarios	207	643	692		158
	Penal N°15	134	228	279		83
	Penal N°16	201	679	686		194
	Subtotal Juzgado	1.136	3.125	3.363		898
La Plata N° 4	Civil N°10	878	204	62		1.020
	Civil N°11	684	237	58		863
	Civil N°12	996	193	55		1.134
	Ejecuciones Fiscales N°13	11.162	3.831	591		14.402
	Seguridad Social N°14	6.503	373	49		6.827
	Subtotal Juzgado	20.223	4.838	815		24.246
Junín	Penal	214	157	203		168
	Civil	17.849	931	109		18.671
	Tributaria y Previsional	104.045	3.241	2.810		104.476
	Subtotal Juzgado	122.108	4.329	3.122		123.315
Lomas de Zamora N° 3	Civil N°7	7.588	753	74		8.267
	Civil N°9	9.791	878	112		10.557
	Civil N°10	6.787	829	54		7.562
	Ejecuciones Fiscales N°8	111.538	16.213	1.318		126.433
	Subtotal Juzgado	135.704	18.673	1.558		152.819

Año 2025

Jurisdicción Federal de La Plata

Juzgados de Primera Instancia

Trámite de expedientes - Resumen del período

Tribunal	Secretaría	En trámite al inicio	Entrados	Salidos	arqueo	En trámite al cierre
Lomas de Zamora N° 2	Penal N°4 (2)	424	553	702	2	277
	Penal N°5	443	576	608		411
	Penal N°6	490	855	1.024		321
	Penal N°13	276	554	387		443
	Penal N°12	439	467	297		609
	Penal N°11	310	535	527		318
	Subtotal Juzgado	2.382	3.540	3.545		2
Quilmes	Penal N°1	234	103	141		196
	Civil N°5	3.099	1.057	396		3.760
	Civil N°6	4.833	1.293	363		5.763
	Ejecuciones Fiscales N°7	41.958	6.362	454		47.866
	Ejecuciones Fiscales N°8	45.330	6.341	644		51.027
	Penal N°2	381	196	240		337
	Penal N°3	162	112	106		168
	Penal N°4	324	118	141		301
	Subtotal Juzgado	96.321	15.582	2.485		109.418
Pehuajó	Penal	78	74	44		108
	Civil	479	395	124		750
	Leyes Especiales	79	41	29		91
	Ejecuciones Fiscales	1.966	2.701	1.206		3.461
	Subtotal Juzgado	2.602	3.211	1.403		4.410
Primera Instancia	Subtotal Penal	5.950	7.616	7.972	2	5.596
	Subtotal No Penal	407.954	51.839	9.662	-2.247	447.884
	Total	413.904	59.455	17.634	-2.245	453.480

Referencias:

N/D = dato no disponible a la fecha de último cambio.

(1) El Juzgado Federal N° 2 de La Plata, Secretaría N° 6, informa arqueo por el cual se restan 2.247 causas al inicio del segundo semestre respecto al saldo del semestre anterior.

(2) Por arqueo Informado por la Secretaría Penal N° 4 del Juzgado Federal de Lomas de Zamora N°2, se suman 2 causas al inicio del período respecto al saldo del año anterior.

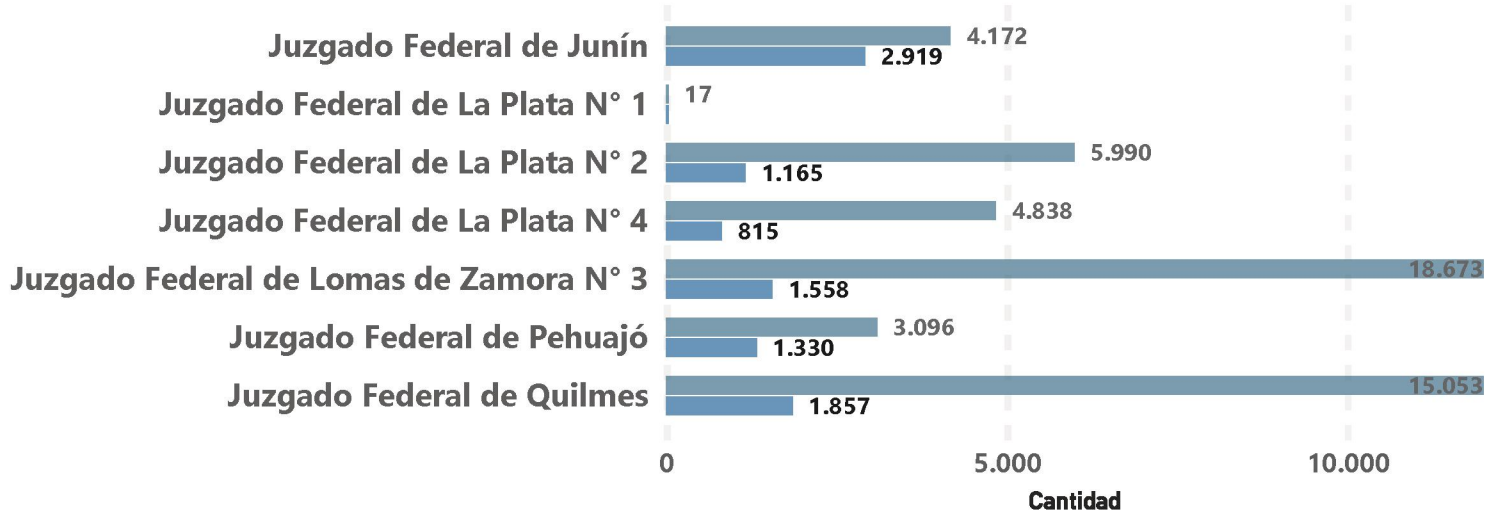
Datos actualizados al 02 de junio de 2026.



PRIMERA INSTANCIA

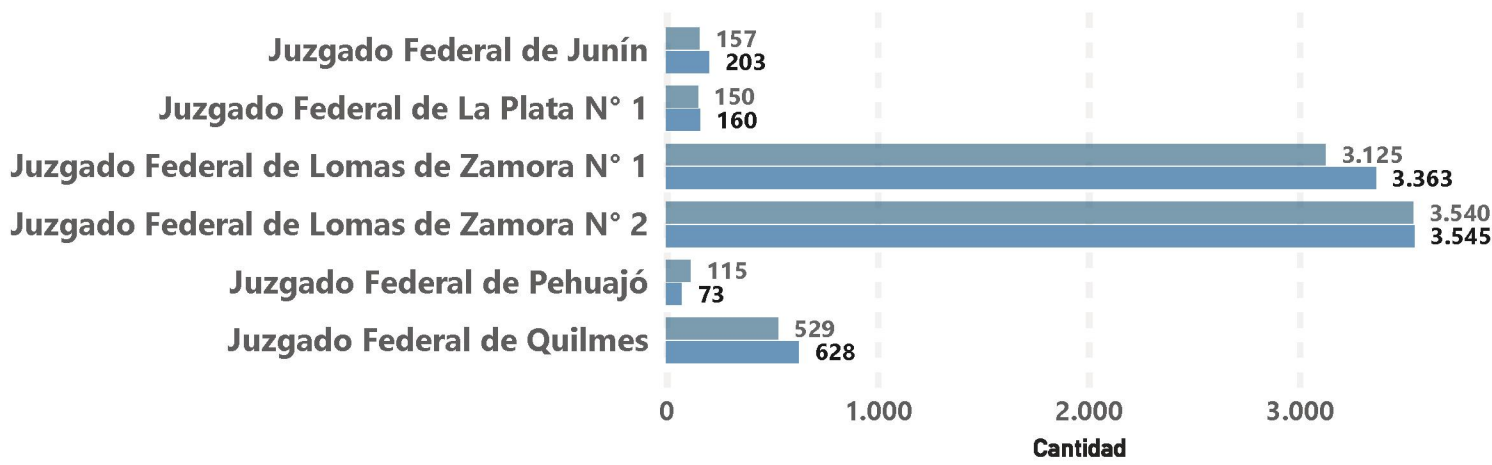
Expedientes ingresados y salidos: primera instancia (NO PENAL)

● Ingresados ● Salidos



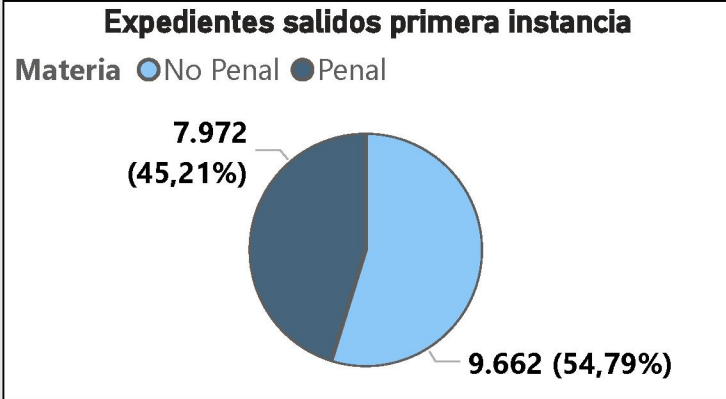
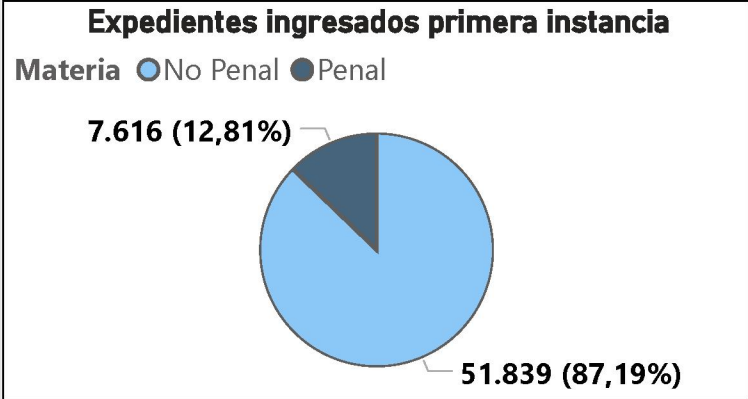
Expedientes ingresados y salidos: primera instancia (PENAL)

● Ingresados ● Salidos



Materia	Promedio_entrados	Promedio_salidos	Promedio_sentencias
Penal	331	347	356
No Penal	2.254	420	1.648

Sentencias totales
46.096



Año 2025

Jurisdicción Federal de La Plata

Recursos interpuestos - Competencia Penal

Tribunal		Secretaría	de Apelación	otros Recursos
Juzgados Federales	La Plata N° 1	Penal N°1	4	-
		Penal N°2	3	-
		Penal N°3	7	-
		Especial N°13	-	-
		Subtotal Juzgado	14	-
	La Plata N° 3	Penal N°7	N/D	N/D
		Penal N°8	N/D	N/D
		Penal N°9	N/D	N/D
		Derechos Humanos	N/D	N/D
		Subtotal Juzgado	N/D	N/D
	Lomas de Zamora N° 1	Penal N°1	13	-
		Penal N°2	-	-
		Penal N°3	8	-
		Asuntos Penitenciarios	9	-
		Penal N°15	23	-
		Penal N°16	8	-
		Subtotal Juzgado	61	-
	Junín	Penal	87	-
		Subtotal Juzgado	87	-
	Lomas de Zamora N° 2	Penal N°4	13	-
		Penal N°5	-	-
Penal N°6		-	-	
Penal N°13		7	-	
Penal N°12		-	-	
Penal N°11		11	-	
Subtotal Juzgado		31	-	

Año 2025

Jurisdicción Federal de La Plata

Recursos interpuestos - Competencia Penal

Tribunal		Secretaría	de Apelación	otros Recursos
Juzgados Federales	Quilmes	Penal Nº1	18	-
		Penal Nº2	66	-
		Penal Nº3	-	-
		Penal Nº4	9	-
	Subtotal Juzgado		93	-
	Pehuajó	Penal	9	-
		Leyes Especiales	6	-
Subtotal Juzgado		15	-	
Total Primera Instancia			301	-

		de Casación	de Queja
Cámara	Penal Sala I	58	-
	Penal Sala II	32	-
	Penal Sala III	24	-
Total Segunda Instancia		114	-

Referencias:

N/D = dato no disponible a la fecha de último cambio.

Datos actualizados al 02 de junio de 2026.

Año 2025

Jurisdicción Federal de La Plata

Movimiento de sentencias

Tribunal	Secretaría	Pendientes al inicio	Agregadas para dictar	Subtotal A	Dictadas			arqueo	Pendientes al cierre (A - B) + arqueo	Permanencia del trámite	
					Definitivas	Inter-locutorias	Subtotal B			extensa	breve
Juzgados Federales	La Plata N° 1	Penal N°1	-	253	253	-	253	253	-	-	-
		Civil	-	-	-	-	-	-	-	-	-
		Penal N°2	-	49	49	-	49	49	-	-	-
		Penal N°3	-	52	52	-	52	52	-	-	-
		Especial N°13	-	15	15	-	15	15	-	-	-
		Subtotal Juzgado	-	369	369	-	369	369	-	-	-
	La Plata N° 2	Civil N°4	6	279	285	81	201	282	3	-	3
		Civil N°5	-	297	297	85	212	297	-	-	-
		Civil N°6 (1)	3	284	287	87	197	284	-2	1	1
		Ejecuciones Fiscales	2	2.064	2.066	209	1.856	2.065	1	-	1
		Seguridad Social	84	1.715	1.799	244	1.451	1.695	104	40	64
		Subtotal Juzgado	95	4.639	4.734	706	3.917	4.623	-2	109	40
	La Plata N° 3	Penal N°7	-	N/D	N/D	N/D	N/D	N/D	N/D	N/D	N/D
		Penal N°8	-	N/D	N/D	N/D	N/D	N/D	N/D	N/D	N/D
		Penal N°9	-	N/D	N/D	N/D	N/D	N/D	N/D	N/D	N/D
		Derechos Humanos	-	N/D	N/D	N/D	N/D	N/D	N/D	N/D	N/D
		Subtotal Juzgado	-	N/D	N/D	N/D	N/D	N/D	N/D	N/D	N/D
	Lomas de Zamora N° 1	Penal N°1	-	430	430	-	430	430	-	-	-
		Penal N°2	-	692	692	-	692	692	-	-	-
		Penal N°3	-	572	572	-	572	572	-	-	-
		Asuntos Penitenciarios	-	630	630	-	630	630	-	-	-
		Penal N°15	134	228	362	-	279	279	83	45	38
		Penal N°16	-	686	686	-	686	686	-	-	-
		Subtotal Juzgado	134	3.238	3.372	-	3.289	3.289	83	45	38
	La Plata N° 4	Civil N°10	12	205	217	129	77	206	11	-	11
		Civil N°11	8	295	303	91	205	296	7	-	7
		Civil N°12	10	252	262	106	144	250	12	1	11
Ejecuciones Fiscales N°13		-	8.315	8.315	8.315	-	8.315	-	-	-	
Seguridad Social N°14		129	1.066	1.195	472	601	1.073	122	2	120	
Subtotal Juzgado		159	10.133	10.292	9.113	1.027	10.140	152	3	149	
Junín	Penal	-	377	377	1	376	377	-	-	-	
	Civil	28	924	952	433	477	910	42	-	42	
	Tributaria y Previsional	6	1.367	1.373	70	1.288	1.358	15	-	15	
	Subtotal Juzgado	34	2.668	2.702	504	2.141	2.645	57	-	57	
Lomas de Zamora N° 3	Civil N°7	-	975	975	224	751	975	-	-	-	
	Civil N°9	-	838	838	240	598	838	-	-	-	
	Civil N°10	-	1.063	1.063	328	735	1.063	-	-	-	
	Ejecuciones Fiscales N°8	-	6.449	6.449	-	6.449	6.449	-	-	-	
	Subtotal Juzgado	-	9.325	9.325	792	8.533	9.325	-	-	-	

Año 2025

Jurisdicción Federal de La Plata

Movimiento de sentencias

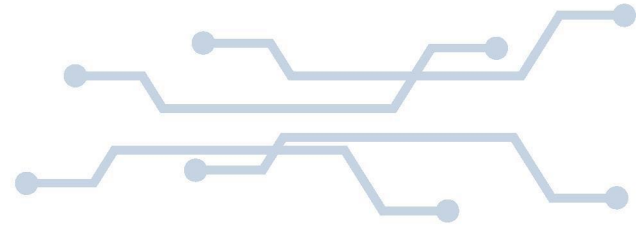
Tribunal	Secretaría	Pendientes al inicio	Agregadas para dictar	Subtotal A	Dictadas			arqueo	Pendientes al cierre (A - B) + arqueo	Permanencia del trámite	
					Definitivas	Inter-locutorias	Subtotal B			extensa	breve
Juzgados Federales	Lomas de Zamora N° 2	Penal N° 4	-	765	765	-	765	765	-	-	-
		Penal N° 5	-	400	400	-	400	400	-	-	-
		Penal N° 6	-	489	489	-	489	489	-	-	-
		Penal N°13	-	331	331	-	331	331	-	-	-
		Penal N°12	-	467	467	-	467	467	-	-	-
		Penal N°11	-	649	649	-	649	649	-	-	-
		Subtotal Juzgado	-	3.101	3.101	-	3.101	3.101	-	-	-
	Quilmes	Penal N°1	-	141	141	4	137	141	-	-	-
		Civil N°5	59	1.221	1.280	364	853	1.217	63	-	63
		Civil N°6	1	1.155	1.156	347	802	1.149	7	5	2
		Ejecuciones Fiscales N°7	-	3.686	3.686	16	3.670	3.686	-	-	-
		Ejecuciones Fiscales N°8	-	4.217	4.217	36	4.181	4.217	-	-	-
		Penal N°2	-	320	320	-	320	320	-	-	-
		Penal N°3	-	106	106	-	106	106	-	-	-
		Penal N°4	-	141	141	-	141	141	-	-	-
		Subtotal Juzgado	60	10.987	11.047	767	10.210	10.977	70	5	65
	Pehuajó	Penal	-	259	259	-	259	259	-	-	-
		Civil	4	271	275	172	99	271	4	-	4
		Leyes Especiales	-	80	80	36	44	80	-	-	-
		Ejecuciones Fiscales	-	1.017	1.017	955	62	1.017	-	-	-
		Subtotal Juzgado	4	1.627	1.631	1.163	464	1.627	4	-	4
Primera Instancia	Subtotal Penal	134	8.132	8.266	41	8.142	8.183		83	45	38
	Subtotal No Penal	352	37.955	38.307	13.004	24.909	37.913	-2	392	48	344
	Total	486	46.087	46.573	13.045	33.051	46.096	-2	475	93	382
Cámara	Penal Sala I	257	350	607	-	378	378	229	112	117	
	Civil Sala I	1.053	2.306	3.359	582	1.449	2.031	1.328	406	922	
	Penal Sala II	175	315	490	-	240	240	250	129	121	
	Civil Sala II	794	2.294	3.088	1.015	1.431	2.446	642	143	499	
	Penal Sala III	115	328	443	-	305	305	138	63	75	
	Civil Sala III	1.115	2.361	3.476	835	1.593	2.428	1.048	319	729	
	Subtotal Cámara	3.509	7.954	11.463	2.432	5.396	7.828	3.635	1.172	2.463	
Segunda Instancia	Subtotal Penal	547	993	1.540	-	923	923	617	304	313	
	Subtotal No Penal	2.962	6.961	9.923	2.432	4.473	6.905	3.018	868	2.150	
	Total	3.509	7.954	11.463	2.432	5.396	7.828	3.635	1.172	2.463	

Referencias:

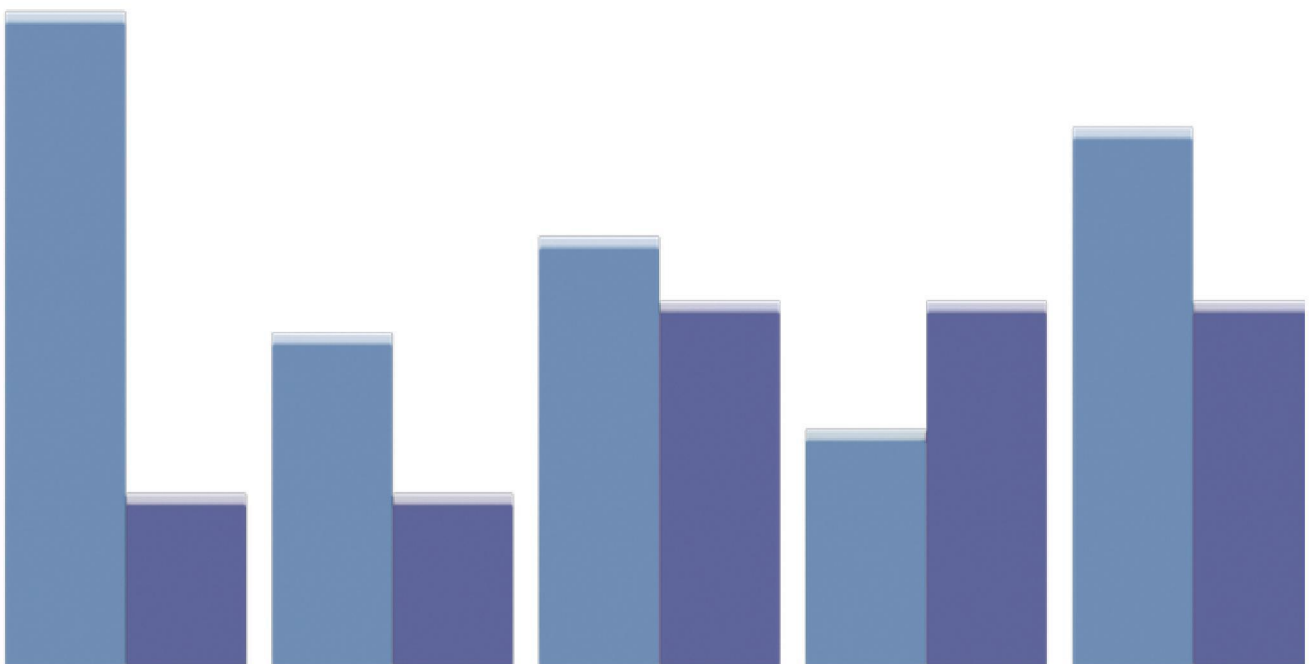
N/D = dato no disponible a la fecha de último cambio.

(1) El Juzgado Federal N° 2 de La Plata, Secretaría N° 6, informa arqueo en el que restan 2 sentencias para dictar al inicio del período respecto al saldo al final del semestre anterior.

Datos actualizados al 02 de junio de 2026.



PRIMER SEMESTRE 2025



Año 2025 - Primer semestre
Jurisdicción Federal de La Plata

Cámara Federal de Apelaciones

Trámite de Expedientes

Secretaría	En trámite al inicio	Ingresos	Reingresos	Subtotal A	Resueltos por Sentencia que			Otros Salidos por			Subtotal B	En trámite al cierre (A - B)	Permanencia del trámite	
					Confirma	Revoca	Modifica	Recurso Desistido	Recurso Desierto	Otras Formas			extensa	breve
Penal Sala I	257	146	-	403	85	11	-	1	-	42	139	264	160	104
Penal Sala II	344	134	-	478	60	17	-	1	-	21	99	379	285	94
Penal Sala III	151	144	4	299	91	8	-	-	-	23	122	177	70	107
Subtotal Penal	752	424	4	403	236	36	-	2	-	86	360	820	515	305

				Subtotal A	Resueltos		Otros Salidos		Subtotal B	En trámite al cierre (A - B)
					Con Sentencia	Resolución	Recurso Desistido	Otras Formas		
Civil Sala I	1.053	998	-	2.051	285	621	2	41	949	1.102
Civil Sala II	801	978	-	1.779	570	515	8	7	1.100	679
Civil Sala III	1.115	1.011	-	2.126	505	716	-	47	1.268	858
Subtotal No Penal	2.969	2.987	-	5.956	1.360	1.852	10	95	3.317	2.639

Total Cámara	3.721	3.411	4	6.359	3.484		193		3.677	3.459
---------------------	--------------	--------------	----------	--------------	--------------	--	------------	--	--------------	--------------

Datos actualizados al 02 de junio de 2026.

Año 2025 - Primer semestre

Jurisdicción Federal de La Plata

Juzgados de Primera Instancia

Trámite de expedientes - Resumen del período

Tribunal	Secretaría	En trámite al inicio	Entrados	Salidos	arqueo	En trámite al cierre
La Plata N° 1	Penal N°1	83	22	32		73
	Civil	8	12	8		12
	Penal N°2	53	17	20		50
	Penal N°3	79	28	32		75
	Especial N°13	124	3	1		126
	Subtotal Juzgado	347	82	93		336
La Plata N° 2	Civil N°4	2.303	86	17		2.372
	Civil N°5	970	137	288		819
	Civil N°6	3.142	149	70		3.221
	Ejecuciones Fiscales	21.675	2.153	207		23.621
	Seguridad Social	4.370	191	250		4.311
	Subtotal Juzgado	32.460	2.716	832		34.344
La Plata N° 3	Penal N°7	99	N/D	N/D		N/D
	Penal N°8	195	N/D	N/D		N/D
	Penal N°9	103	N/D	N/D		N/D
	Derechos Humanos	224	N/D	N/D		N/D
	Subtotal Juzgado	621	N/D	N/D		N/D
Lomas de Zamora N° 1	Penal N°1	199	177	204		172
	Penal N°2	176	324	390		110
	Penal N°3	219	347	363		203
	Asuntos Penitenciarios	207	349	372		184
	Penal N°15	134	100	161		73
	Penal N°16	201	376	384		193
	Subtotal Juzgado	1.136	1.673	1.874		935
La Plata N° 4	Civil N°10	878	91	24		945
	Civil N°11	684	96	18		762
	Civil N°12	996	95	27		1.064
	Ejecuciones Fiscales N°13	11.162	1.490	10		12.642
	Seguridad Social N°14	6.503	134	25		6.612
	Subtotal Juzgado	20.223	1.906	104		22.025
Junín	Penal	214	84	101		197
	Civil	17.849	363	53		18.159
	Tributaria y Previsional	104.045	1.585	2.578		103.052
	Subtotal Juzgado	122.108	2.032	2.732		121.408
Lomas de Zamora N° 3	Civil N°7	7.588	327	15		7.900
	Civil N°9	9.791	376	55		10.112
	Civil N°10	6.787	361	10		7.138
	Ejecuciones Fiscales N°8	111.538	7.510	295		118.753
	Subtotal Juzgado	135.704	8.574	375		143.903

Año 2025 - Primer semestre

Jurisdicción Federal de La Plata

Juzgados de Primera Instancia

Trámite de expedientes - Resumen del período

Tribunal	Secretaría	En trámite al inicio	Entrados	Salidos	arqueo	En trámite al cierre
Lomas de Zamora N° 2	Penal N°4 ⁽¹⁾	424	260	297	2	389
	Penal N°5	443	298	279		462
	Penal N°6	490	490	416	564	
	Penal N°13	276	211	76	411	
	Penal N°12	439	223	242	420	
	Penal N°11	310	334	276	368	
	Subtotal Juzgado	2.382	1.816	1.586	2	2.614
Quilmes	Penal N°1	234	54	66		222
	Civil N°5	3.099	471	171		3.399
	Civil N°6	4.833	606	214		5.225
	Ejecuciones Fiscales N°7	41.958	2.931	271		44.618
	Ejecuciones Fiscales N°8	45.330	2.825	389		47.766
	Penal N°2	381	48	121		308
	Penal N°3	162	53	48		167
	Penal N°4	324	62	74		312
	Subtotal Juzgado	96.321	7.050	1.354		102.017
Pehuajó	Penal	78	35	28		85
	Civil	479	177	69		587
	Leyes Especiales	79	21	19		81
	Ejecuciones Fiscales	1.966	1.301	342		2.925
	Subtotal Juzgado	2.602	1.534	458		3.678
Primera Instancia	Subtotal Penal	5.950	3.916	4.002	2	5.866
	Subtotal No Penal	407.954	23.467	5.406		426.015
	Total	413.904	27.383	9.408	2	431.881

Referencias:

N/D = dato no disponible a la fecha de último cambio.

(1) Por arqueo informado por la Secretaría Penal N° 4 del Juzgado Federal de Lomas de Zamora N°2, se suman 2 causas al inicio del período respecto al saldo del año anterior.

Datos actualizados al 02 de junio de 2026.

Año 2025 - Primer semestre

Jurisdicción Federal de La Plata

Recursos interpuestos - Competencia Penal

Tribunal		Secretaría	de Apelación	otros Recursos
Juzgados Federales	La Plata N° 1	Penal N°1	2	-
		Penal N°2	3	-
		Penal N°3	4	-
		Especial N°13	-	-
		Subtotal Juzgado	9	-
	La Plata N° 3	Penal N°7	N/D	N/D
		Penal N°8	N/D	N/D
		Penal N°9	N/D	N/D
		Derechos Humanos	N/D	N/D
		Subtotal Juzgado	N/D	N/D
	Lomas de Zamora N° 1	Penal N°1	10	-
		Penal N°2	-	-
		Penal N°3	8	-
		Asuntos Penitenciarios	3	-
		Penal N°15	12	-
		Penal N°16	5	-
		Subtotal Juzgado	38	-
	Junín	Penal	44	-
		Subtotal Juzgado	44	-
	Lomas de Zamora N° 2	Penal N°4	9	-
		Penal N°5	-	-
Penal N°6		-	-	
Penal N°13		-	-	
Penal N°12		-	-	
Penal N°11		3	-	
Subtotal Juzgado		12	-	

Año 2025 - Primer semestre

Jurisdicción Federal de La Plata

Recursos interpuestos - Competencia Penal

Tribunal		Secretaría	de Apelación	otros Recursos
Juzgados Federales	Quilmes	Penal Nº1	11	-
		Penal Nº2	19	-
		Penal Nº3	-	-
		Penal Nº4	3	-
		Subtotal Juzgado	33	-
	Pehuajó	Penal	-	-
		Leyes Especiales	4	-
		Subtotal Juzgado	4	-
	Total Primera Instancia			140

		de Casación	de Queja
Cámara	Penal Sala I	25	-
	Penal Sala II	18	-
	Penal Sala III	3	-
Total Segunda Instancia		46	-

Referencias:

N/D = dato no disponible a la fecha de último cambio.

Datos actualizados al 02 de junio de 2026.

Año 2025 - Primer semestre
Jurisdicción Federal de La Plata

Movimiento de sentencias

Tribunal	Secretaría	Pendientes al inicio	Agregadas para dictar	Subtotal A	Dictadas			Pendientes al cierre (A - B)	Permanencia del trámite		
					Definitivas	Inter-locutorias	Subtotal B		extensa	breve	
Juzgados Federales	La Plata N° 1	Penal N°1	-	115	115	-	115	115	-	-	-
		Civil	-	-	-	-	-	-	-	-	-
		Penal N°2	-	20	20	-	20	20	-	-	-
		Penal N°3	-	32	32	-	32	32	-	-	-
		Especial N°13	-	8	8	-	8	8	-	-	-
		Subtotal Juzgado	-	175	175	-	175	175	-	-	-
	La Plata N° 2	Civil N°4	6	127	133	25	103	128	5	1	4
		Civil N°5	-	128	128	40	88	128	-	-	-
		Civil N°6	3	114	117	30	82	112	5	2	3
		Ejecuciones Fiscales	2	692	694	68	626	694	-	-	-
		Seguridad Social	84	734	818	92	685	777	41	-	41
		Subtotal Juzgado	95	1.795	1.890	255	1.584	1.839	51	3	48
	La Plata N° 3	Penal N°7	-	N/D	N/D	N/D	N/D	N/D	N/D	N/D	N/D
		Penal N°8	-	N/D	N/D	N/D	N/D	N/D	N/D	N/D	N/D
		Penal N°9	-	N/D	N/D	N/D	N/D	N/D	N/D	N/D	N/D
		Derechos Humanos	-	N/D	N/D	N/D	N/D	N/D	N/D	N/D	N/D
		Subtotal Juzgado	-	N/D	N/D	N/D	N/D	N/D	N/D	N/D	N/D
	Lomas de Zamora N° 1	Penal N°1	-	177	177	-	177	177	-	-	-
		Penal N°2	-	402	402	-	402	402	-	-	-
		Penal N°3	-	347	347	-	347	347	-	-	-
		Penal N°14	-	346	346	-	346	346	-	-	-
		Penal N°15	134	100	234	-	161	161	73	55	18
		Penal N°16	-	384	384	-	384	384	-	-	-
		Subtotal Juzgado	134	1.756	1.890	-	1.817	1.817	73	55	18
	La Plata N° 4	Civil N°10	12	96	108	56	36	92	16	-	16
Civil N°11		8	136	144	52	91	143	1	-	1	
Civil N°12		10	106	116	33	67	100	16	1	15	
Ejecuciones Fiscales N°13		-	2.511	2.511	2.511	-	2.511	-	-	-	
Seguridad Social N°14		129	506	635	240	378	618	17	2	15	
Subtotal Juzgado		159	3.355	3.514	2.892	572	3.464	50	3	47	
Junín	Penal	-	204	204	1	203	204	-	-	-	
	Civil	28	390	418	193	188	381	37	-	37	
	Tributaria y Previsional	6	543	549	31	510	541	8	-	8	
	Subtotal Juzgado	34	1.137	1.171	225	901	1.126	45	-	45	
Lomas de Zamora N° 3	Civil N°7	-	399	399	94	305	399	-	-	-	
	Civil N°9	-	419	419	120	299	419	-	-	-	
	Civil N°10	-	463	463	162	301	463	-	-	-	
	Ejecuciones Fiscales N°8	-	2.403	2.403	-	2.403	2.403	-	-	-	
	Subtotal Juzgado	-	3.684	3.684	376	3.308	3.684	-	-	-	

Año 2025 - Primer semestre
Jurisdicción Federal de La Plata

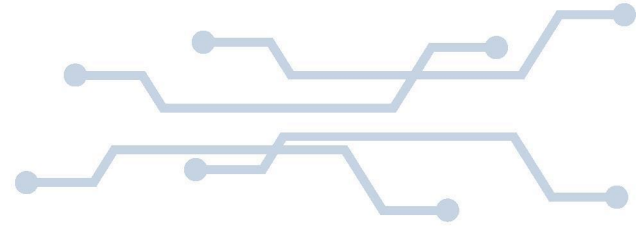
Movimiento de sentencias

Tribunal	Secretaría	Pendientes al inicio	Agregadas para dictar	Subtotal A	Dictadas			Pendientes al cierre (A - B)	Permanencia del trámite		
					Definitivas	Inter-locutorias	Subtotal B		extensa	breve	
Juzgados Federales	Lomas de Zamora N° 2	Penal N°4	-	351	351	-	351	351	-	-	-
		Penal N°5	-	154	154	-	154	154	-	-	-
		Penal N°6	-	146	146	-	146	146	-	-	-
		Penal N°13	-	72	72	-	72	72	-	-	-
		Penal N°12	-	223	223	-	223	223	-	-	-
		Penal N°11	-	330	330	-	330	330	-	-	-
		Subtotal Juzgado	-	1.276	1.276	-	1.276	1.276	-	-	-
	Quilmes	Penal N°1	-	66	66	4	62	66	-	-	-
		Civil N°5	59	530	589	160	352	512	77	-	77
		Civil N°6	1	496	497	149	336	485	12	12	-
		Ejecuciones Fiscales N°7	-	1.347	1.347	13	1.334	1.347	-	-	-
		Ejecuciones Fiscales N°8	-	1.708	1.708	12	1.696	1.708	-	-	-
		Penal N°2	-	157	157	-	157	157	-	-	-
		Penal N°3	-	48	48	-	48	48	-	-	-
		Penal N°4	-	74	74	-	74	74	-	-	-
	Subtotal Juzgado	60	4.426	4.486	338	4.059	4.397	89	12	77	
	Pehuajó	Penal	-	93	93	-	93	93	-	-	-
		Civil	4	120	124	66	54	120	4	-	4
		Leyes Especiales	-	61	61	27	34	61	-	-	-
		Ejecuciones Fiscales	-	280	280	245	35	280	-	-	-
		Subtotal Juzgado	4	554	558	338	216	554	4	-	4
	Primera Instancia	Subtotal Penal	134	3.910	4.044	32	3.939	3.971	73	55	18
		Subtotal No Penal	352	14.248	14.600	4.392	9.969	14.361	239	18	221
Total		486	18.158	18.644	4.424	13.908	18.332	312	73	239	
Cámara	Penal Sala I	257	146	403	-	139	139	264	160	104	
	Civil Sala I	1.053	955	2.008	285	621	906	1.102	362	740	
	Penal Sala II	175	134	309	-	99	99	210	120	90	
	Civil Sala II	794	978	1.772	570	530	1.100	672	192	480	
	Penal Sala III	115	140	255	-	122	122	133	60	73	
	Civil Sala III	1.115	964	2.079	505	716	1.221	858	271	587	
	Subtotal Cámara	3.509	3.317	6.826	1.360	2.227	3.587	3.239	1.165	2.074	
Segunda Instancia	Subtotal Penal	547	420	967	-	360	360	607	340	267	
	Subtotal No Penal	2.962	2.897	5.859	1.360	1.867	3.227	2.632	825	1.807	
	Total	3.509	3.317	6.826	1.360	2.227	3.587	3.239	1.165	2.074	

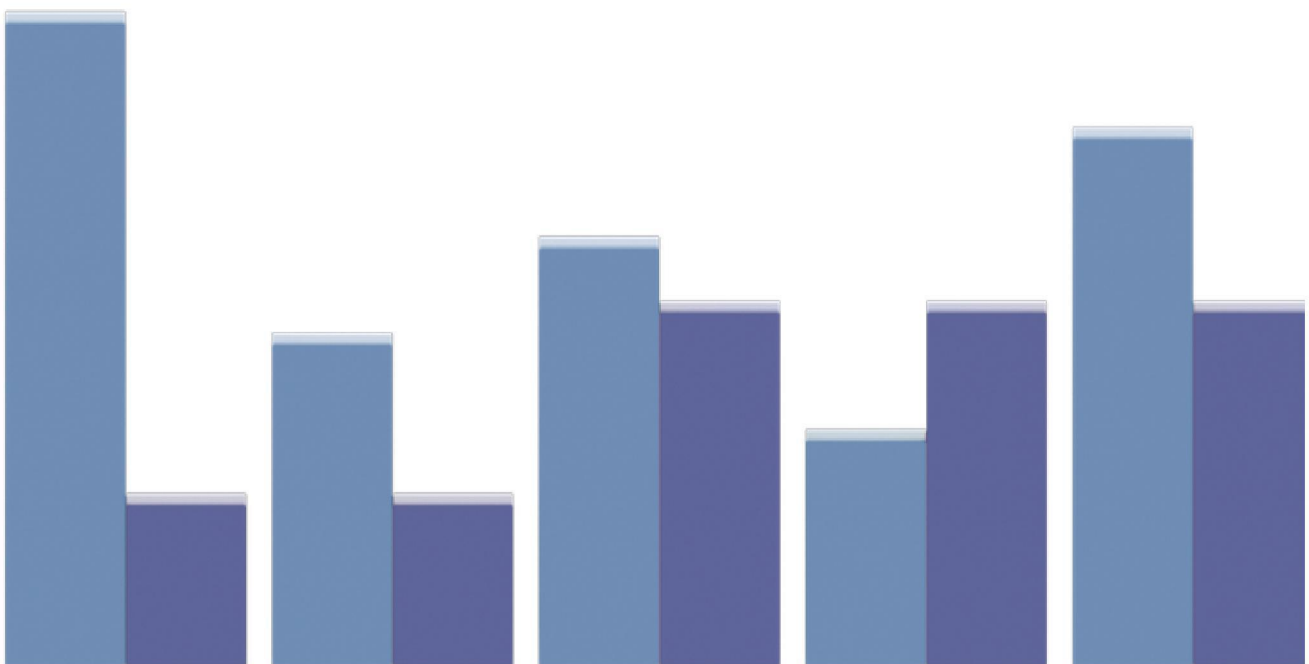
Referencias:

N/D = dato no disponible a la fecha de último cambio.

Datos actualizados al 02 de junio de 2026.



SEGUNDO SEMESTRE 2025



Año 2025 - Segundo semestre
Jurisdicción Federal de La Plata

Cámara Federal de Apelaciones

Trámite de Expedientes

Secretaría	En trámite al inicio	Ingresos	Reingresos	Subtotal A	Resueltos por Sentencia que			Otros Salidos por			Subtotal B	En trámite al cierre (A - B)	Permanencia del trámite	
					Confirma	Revoca	Modifica	Recurso Desistido	Recurso Desierto	Otras Formas			extensa	breve
Penal Sala I	264	204	-	468	149	27	-	3	-	60	239	229	112	117
Penal Sala II	379	181		560	75	14	1	2		49	141	419	296	123
Penal Sala III	177	191	-	368	107	32	-	-	-	44	183	185	67	118
Subtotal Penal	820	576	-	468	331	73	1	5	-	153	563	833	475	358

				Subtotal	Resueltos		Otros Salidos			
					Con Sentencia	Resolución	Recurso Desistido	Otras Formas		
Civil Sala I	1.102	1.366	-	2.468	297	828	1	14	1.140	1.328
Civil Sala II	679	1.327	26	2.032	445	901	1	43	1.390	642
Civil Sala III	858	1.397	-	2.255	330	802	-	75	1.207	1.048
Subtotal No Penal	2.639	4.090	26	6.755	1.072	2.531	2	132	3.737	3.018

Total Cámara	3.459	4.666	26	7.223	4.008		292		4.300	3.851
---------------------	--------------	--------------	-----------	--------------	--------------	--	------------	--	--------------	--------------

Datos actualizados al 02 de junio de 2026.

Jurisdicción Federal de La Plata

Juzgados de Primera Instancia

Trámite de expedientes - Resumen del período

Tribunal	Secretaría	En trámite al inicio	Entrados	Salidos	arque	En trámite al cierre
La Plata N° 1	Penal N°1	73	30	25		78
	Civil	12	5	10		7
	Penal N°2	50	23	29		44
	Penal N°3	75	20	20		75
	Especial N°13	126	7	1		132
	Subtotal Juzgado	336	85	85		336
La Plata N° 2	Civil N°4	2.372	102	20		2.454
	Civil N°5	819	188	69		938
	Civil N°6 (1)	3.221	177	65	-2.247	1.086
	Ejecuciones Fiscales	23.621	2.405	161		25.865
	Seguridad Social	4.311	402	18		4.695
	Subtotal Juzgado	34.344	3.274	333	-2.247	35.038
La Plata N° 3	Penal N°7	N/D	N/D	N/D		N/D
	Penal N°8	N/D	N/D	N/D		N/D
	Penal N°9	N/D	N/D	N/D		N/D
	Derechos Humanos	N/D	N/D	N/D		N/D
	Subtotal Juzgado	N/D	N/D	N/D		N/D
Lomas de Zamora N° 1	Penal N°1	172	253	248		177
	Penal N°2	110	247	260		97
	Penal N°3	203	227	241		189
	Asuntos Penitenciarios	184	294	320		158
	Penal N°15	73	128	118		83
	Penal N°16	193	303	302		194
	Subtotal Juzgado	935	1.452	1.489		898
La Plata N° 4	Civil N°10	945	113	38		1.020
	Civil N°11	762	141	40		863
	Civil N°12	1.064	98	28		1.134
	Ejecuciones Fiscales N°13	12.642	2.341	581		14.402
	Seguridad Social N°14	6.612	239	24		6.827
	Subtotal Juzgado	22.025	2.932	711		24.246
Junín	Penal	197	73	102		168
	Civil	18.159	568	56		18.671
	Tributaria y Previsional	103.052	1.656	232		104.476
	Subtotal Juzgado	121.408	2.297	390		123.315
Lomas de Zamora N° 3	Civil N°7	7.900	426	59		8.267
	Civil N°9	10.112	502	57		10.557
	Civil N°10	7.138	468	44		7.562
	Ejecuciones Fiscales N°8	118.753	8.703	1.023		126.433
	Subtotal Juzgado	143.903	10.099	1.183		152.819

Jurisdicción Federal de La Plata

Juzgados de Primera Instancia

Trámite de expedientes - Resumen del período

Tribunal	Secretaría	En trámite al inicio	Entrados	Salidos	arqueo	En trámite al cierre
Lomas de Zamora N° 2	Penal N°4	389	293	405		277
	Penal N°5	462	278	329		411
	Penal N°6	564	365	608		321
	Penal N°13	411	343	311		443
	Penal N°12	420	244	55		609
	Penal N°11	368	201	251		318
	Subtotal Juzgado	2.614	1.724	1.959		2.379
Quilmes	Penal N°1	222	49	75		196
	Civil N°5	3.399	586	225		3.760
	Civil N°6	5.225	687	149		5.763
	Ejecuciones Fiscales N°7	44.618	3.431	183		47.866
	Ejecuciones Fiscales N°8	47.766	3.516	255		51.027
	Penal N°2	308	148	119		337
	Penal N°3	167	59	58		168
	Penal N°4	312	56	67		301
	Subtotal Juzgado	102.017	8.532	1.131		109.418
Pehuajó	Penal	85	39	16		108
	Civil	587	218	55		750
	Leyes Especiales	81	20	10		91
	Ejecuciones Fiscales	2.925	1.400	864		3.461
	Subtotal Juzgado	3.678	1.677	945		4.410
Primera Instancia	Subtotal Penal	5.866	3.700	3.970		5.596
	Subtotal No Penal	426.015	28.372	4.256	-2.247	447.884
	Total	431.881	32.072	8.226	-2.247	453.480

Referencias:

N/D = dato no disponible a la fecha de último cambio.

(1) El Juzgado Federal N° 2 de La Plata, Secretaría N° 6, informa arqueo por el cual se restan 2.247 causas al inicio del período respecto al saldo del semestre anterior.

Datos actualizados al 02 de junio de 2026.

Año 2025 - Segundo semestre

Jurisdicción Federal de La Plata

Recursos interpuestos - Competencia Penal

Tribunal		Secretaría	de Apelación	otros Recursos
Juzgados Federales	La Plata N° 1	Penal N°1	2	-
		Penal N°2	-	-
		Penal N°3	3	-
		Especial N°13	-	-
		Subtotal Juzgado	5	-
	La Plata N° 3	Penal N°7	N/D	N/D
		Penal N°8	N/D	N/D
		Penal N°9	N/D	N/D
		Derechos Humanos	N/D	N/D
		Subtotal Juzgado	N/D	N/D
	Lomas de Zamora N° 1	Penal N°1	3	-
		Penal N°2	-	-
		Penal N°3	-	-
		Asuntos Penitenciarios	6	-
		Penal N°15	11	-
		Penal N°16	3	-
		Subtotal Juzgado	23	-
	Junín	Penal	43	-
		Subtotal Juzgado	43	-
	Lomas de Zamora N° 2	Penal N°4	4	-
		Penal N°5	-	-
		Penal N°6	-	-
		Penal N°13	7	-
Penal N°12		-	-	
Penal N°11		8	-	
Subtotal Juzgado		19	-	

Año 2025 - Segundo semestre
Jurisdicción Federal de La Plata

Recursos interpuestos - Competencia Penal

Tribunal		Secretaría	de Apelación	otros Recursos
Juzgados Federales	Quilmes	Penal Nº1	7	-
		Penal Nº2	47	-
		Penal Nº3	-	-
		Penal Nº4	6	-
	Subtotal Juzgado		60	-
	Pehuajó	Penal	9	-
		Leyes Especiales	2	-
Subtotal Juzgado		11	-	
Total Primera Instancia			161	-

		de Casación	de Queja
Cámara	Penal Sala I	33	-
	Penal Sala II	14	-
	Penal Sala III	21	-
Total Segunda Instancia		68	-

Referencias:

N/D = dato no disponible a la fecha de último cambio.

Datos actualizados al 02 de junio de 2026.

Año 2025 - Segundo semestre
Jurisdicción Federal de La Plata

Movimiento de sentencias

Tribunal	Secretaría	Pendientes al inicio	Agregadas para dictar	Subtotal A	Dictadas			arqueo	Pendientes al cierre (A - B) + arqueo	Permanencia del trámite	
					Definitivas	Inter-locutorias	Subtotal B			extensa	breve
La Plata N° 1	Penal N°1	-	138	138	-	138	138	-	-	-	-
	Civil	-	-	-	-	-	-	-	-	-	-
	Penal N°2	-	29	29	-	29	29	-	-	-	-
	Penal N°3	-	20	20	-	20	20	-	-	-	-
	Especial N°13	-	7	7	-	7	7	-	-	-	-
	Subtotal Juzgado	-	194	194	-	194	194	-	-	-	-
La Plata N° 2	Civil N°4	5	152	157	56	98	154		3	-	3
	Civil N°5	-	169	169	45	124	169		-	-	-
	Civil N°6 (1)	5	170	175	57	115	172	-2	1	-	1
	Ejecuciones Fiscales	-	1.372	1.372	141	1.230	1.371		1	-	1
	Seguridad Social	41	981	1.022	152	766	918		104	40	64
	Subtotal Juzgado	51	2.844	2.895	451	2.333	2.784	-2	109	40	69
La Plata N° 3	Penal N°7	N/D	N/D	N/D	N/D	N/D	N/D		N/D	N/D	N/D
	Penal N°8	N/D	N/D	N/D	N/D	N/D	N/D		N/D	N/D	N/D
	Penal N°9	N/D	N/D	N/D	N/D	N/D	N/D		N/D	N/D	N/D
	Derechos Humanos	N/D	N/D	N/D	N/D	N/D	N/D		N/D	N/D	N/D
	Subtotal Juzgado	N/D	N/D	N/D	N/D	N/D	N/D		N/D	N/D	N/D
Lomas de Zamora N° 1	Penal N°1	-	253	253	-	253	253		-	-	-
	Penal N°2	-	290	290	-	290	290		-	-	-
	Penal N°3	-	225	225	-	225	225		-	-	-
	Asuntos Penitenciarios	-	284	284	-	284	284		-	-	-
	Penal N°15	73	128	201	-	118	118		83	45	38
	Penal N°16	-	302	302	-	302	302		-	-	-
Subtotal Juzgado	73	1.482	1.555	-	1.472	1.472		83	45	38	
La Plata N° 4	Civil N°10	16	109	125	73	41	114		11	-	11
	Civil N°11	1	159	160	39	114	153		7	-	7
	Civil N°12	16	146	162	73	77	150		12	1	11
	Ejecuciones Fiscales N°13	-	5.804	5.804	5.804	-	5.804		-	-	-
	Seguridad Social N°14	17	560	577	232	223	455		122	2	120
	Subtotal Juzgado	50	6.778	6.828	6.221	455	6.676		152	3	149
Junín	Penal	-	173	173	-	173	173		-	-	-
	Civil	37	534	571	240	289	529		42	-	42
	Tributaria y Previsional	8	824	832	39	778	817		15	-	15
	Subtotal Juzgado	45	1.531	1.576	279	1.240	1.519		57	-	57
Lomas de Zamora N° 3	Civil N°7	-	576	576	130	446	576		-	-	-
	Civil N°9	-	419	419	120	299	419		-	-	-
	Civil N°10	-	600	600	166	434	600		-	-	-
	Ejecuciones Fiscales N°8	-	4.046	4.046	-	4.046	4.046		-	-	-
	Subtotal Juzgado	-	5.641	5.641	416	5.225	5.641		-	-	-

Año 2025 - Segundo semestre
Jurisdicción Federal de La Plata

Movimiento de sentencias

Tribunal	Secretaría	Pendientes al inicio	Agregadas para dictar	Subtotal A	Dictadas			arqueo	Pendientes al cierre (A - B) + arqueo	Permanencia del trámite		
					Definitivas	Inter-locutorias	Subtotal B			extensa	breve	
Juzgados Federales	Lomas de Zamora N° 2	Penal N°4	-	414	414	-	414	414	-	-	-	-
		Penal N°5	-	246	246	-	246	246	-	-	-	-
		Penal N°6	-	343	343	-	343	343	-	-	-	-
		Penal N°13	-	259	259	-	259	259	-	-	-	-
		Penal N°12	-	244	244	-	244	244	-	-	-	-
		Penal N°11	-	319	319	-	319	319	-	-	-	-
		Subtotal Juzgado	-	1.825	1.825	-	1.825	1.825	-	-	-	-
	Quilmes	Penal N°1	-	75	75	-	75	75	-	-	-	-
		Civil N°5	77	691	768	204	501	705	-	63	-	63
		Civil N°6	12	659	671	198	466	664	-	7	5	2
		Ejecuciones Fiscales N°7	-	2.339	2.339	3	2.336	2.339	-	-	-	-
		Ejecuciones Fiscales N°8	-	2.509	2.509	24	2.485	2.509	-	-	-	-
		Penal N°2	-	163	163	-	163	163	-	-	-	-
		Penal N°3	-	58	58	-	58	58	-	-	-	-
		Penal N°4	-	67	67	-	67	67	-	-	-	-
	Subtotal Juzgado	89	6.561	6.650	429	6.151	6.580	-	70	5	65	
	Pehuajó	Penal	-	166	166	-	166	166	-	-	-	-
		Civil	4	151	155	106	45	151	-	4	-	4
		Leyes Especiales	-	19	19	9	10	19	-	-	-	-
		Ejecuciones Fiscales	-	737	737	710	27	737	-	-	-	-
		Subtotal Juzgado	4	1.073	1.077	825	248	1.073	-	4	-	4
Primera Instancia	Subtotal Penal	73	4.222	4.295	9	4.203	4.212	-	83	45	38	
	Subtotal No Penal	239	23.707	23.946	8.612	14.940	23.552	-2	392	48	344	
	Total	312	27.929	28.241	8.621	19.143	27.764	-2	475	93	382	
Cámara	Penal Sala I	264	204	468	-	239	239	-	229	112	117	
	Civil Sala I	1.102	1.351	2.453	297	828	1.125	-	1.328	406	922	
	Penal Sala II	210	181	391	-	141	141	-	250	129	121	
	Civil Sala II	672	1.316	1.988	445	901	1.346	-	642	143	499	
	Penal Sala III	133	188	321	-	183	183	-	138	63	75	
	Civil Sala III	858	1.397	2.255	330	877	1.207	-	1.048	319	729	
	Subtotal Cámara	3.239	4.637	7.876	1.072	3.169	4.241	-	3.635	1.172	2.463	
Segunda Instancia	Subtotal Penal	607	573	1.180	-	563	563	-	617	304	313	
	Subtotal No Penal	2.632	4.064	6.696	1.072	2.606	3.678	-	3.018	868	2.150	
	Total	3.239	4.637	7.876	1.072	3.169	4.241	-	3.635	1.172	2.463	

Referencias:

N/D = dato no disponible a la fecha de último cambio.

(1) El Juzgado Federal N° 2 de La Plata, Secretaría N° 6, informa arqueo en el que restan 2 sentencias para dictar al inicio del período respecto al saldo al final del semestre anterior.

Datos actualizados al 02 de junio de 2026.